

地籍圖謄本

桃謄字第042277號

土地坐落：桃園市中壢區六和段2,1地號共2筆

本謄本與地籍圖所載相符（實地界址以複丈鑑界結果為準）



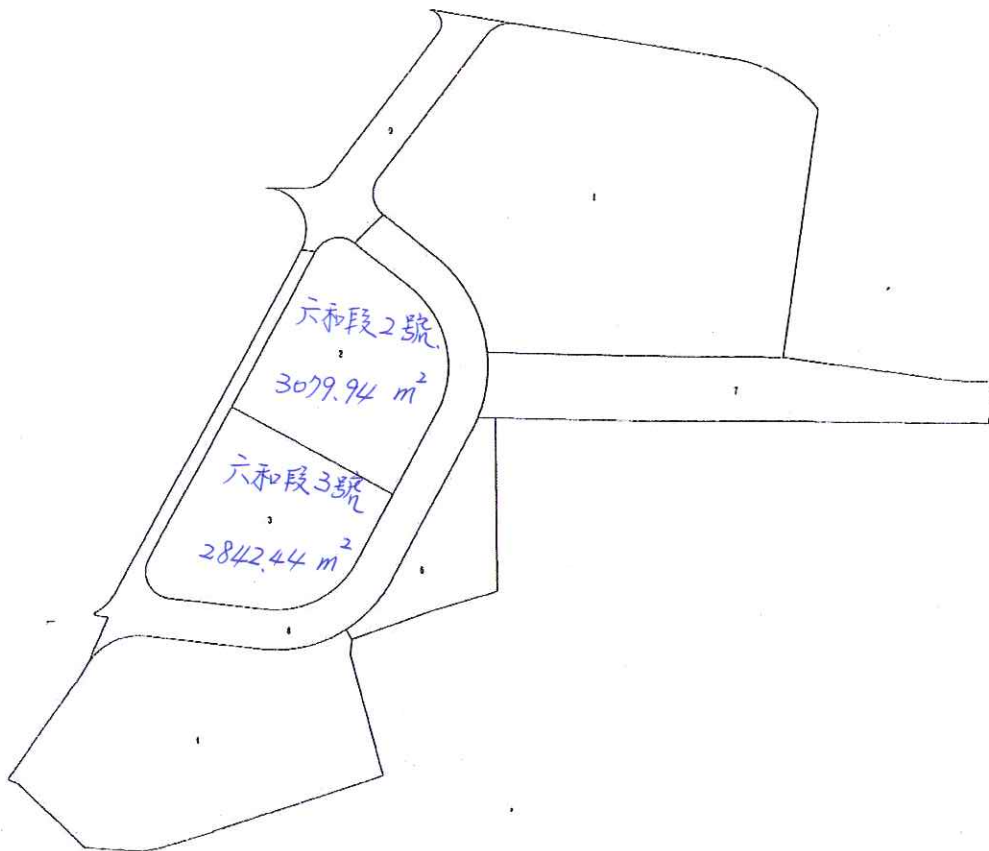
資料管轄機關：桃園市中壢地政事務所

本謄本核發機關：桃園市桃園地政事務所

主任：游貞蓮

中華民國 108年08月27日

本案依分層負責規定授權承辦人員林來有核發



比例尺：1/1500

原比例尺：1/500